

RAM ÖNÜ YIKAMA MAKİNESİ

Scouring System for
Oil Removal



Düşük Tüketim
Yüksek Duyarlılık
Low Consumption
High Sensitivity



Yarını Düşünen
Teknoloji
Thinking For
Future Technology



Yüksek Kalite
Standartları
High Quality
Standarts



**Kumaşların üzerindeki yağ,
vaks, parafin ve partikül gibi
maddelerin temizlenmesi için
kullanılır.**

*Easy Clean machine is created
for cleaning oil, wax and other
particles form fabric.*

| TÜKETİMLER / CONSUMPTIONS | Değerler / Values |
|---|--|
| Su Tüketimi (l/kg) Water Consumptions (l/kg) | 3-5 |
| Elektrik Tüketimi (kw) Electric Consumptions (kw) | 0,016 – 0,022 |
| Buhar Tüketimi (kg buhar / kg kumaş) Steam Consumptions (kg of steam/kg of fabric) | 0,2 |
| Makine Hızı (kw) Machine Speed (kw) | Ram makinesinin çalışma hızına bağlı değişiklik gösterebilir / It can be changes because it depends on the speed of Stenter machine. |

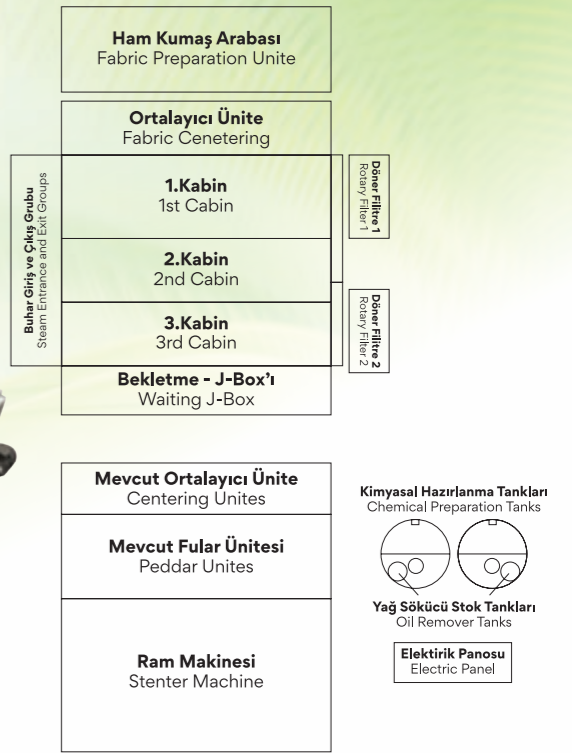
ÖNCESİ / BEFORE



SONRASI / AFTER



idesmakina.com.tr



1 - KUMAŞ MERKEZLEME VE ORTALAYICI / FABRIC CENTERING UNITE

Kumaşın yıkama kabinlerine girmeden önce sağa veya sola kaymadan, merkezi noktada kalması için tasarlanmış kumaş merkezleme ünitesidir.

It prevents fabrics movement to right and left before entering to the cabins, the unite are made from many different parts.

2 - YIKAMA VE TEMİZLEME KABİNİ / WASHING&CLEANING UNITES

EASY-CLEAN makinemiz, yağ sökücü ile hazırlanmış karışımın sirkülasyon pompaları yardımı ile istenilen sıcaklıkta nozzeller ile kumaş yüzeyine püskürtme yapılarak kumaşın temizlenmesini sağlar. Kabinler içindeki karışım, döner filtreler ile elyafın arındırılır, ardından sirkülasyon pompaları ile nozzellere iletilir.

Easy-Clean machine provides the cleaning of fabric surface with prepared oil remover and with the help of circulation pump at desired temperature. Composites inside cabin moves to rotary filter and cleans fibre and with the help of circulation pump again transfers to nozzle's.

3 - ELYAF TEMİZLEME VE DÖNER FİLTRESİ/ FIBRE CLEANING AND ROTARY FILTER UNITES

EASY-CLEAN modeli, bünyesindeki 2 adet döner filtre ünitesi ile elyafları eleklerinde hapseder. Bünyesindeki selenoid valf ve flat tipi nozzullar ile belli aralıklarla yıkama yaparak elyafları eleklerden boşaltma haznesine alır. Bu bölümden sonra elyafları boşaltma kanalına veya başka ortamlara alınabilir.

There are two filters for Easy-Clean oil removal machine. With the help of solenoid valve and flat type nozzle it cleans the rotary drum sieve. In this operation we can take the fibre to other places.

4 - KUMAŞ SIKMA ÜNİTESİ / FABRIC SQUEEZIN UNITES

Çıkış açıcı sonrası bulunur. Ø168mm çapındaki silindirik yüzeylerine kauçuk kaplama yapılmıştır. Hava regülatörü ile ayarlanan 2 bar basınç altında sıkma gerçekleşir. Silindirin hızı inverter ile kontrol edilir.

Are located in front of exit fabric opener cylinder. They are rubber coated rollers type, could be controlled with air regulators and it works max. with 2 bar.the speed has been controlled with inverters

5 - KUMAŞ BEKLETME J-BOX'U / FABRIC WAITING J-BOX

Sıkma ünitesi sonrası, kumaş Ram makinesine girmeden önce bekletme j-boxına alınır. Kontrol ekranı üzerinde istenen kg ağırlığında kumaşın j-boxa dolması sağlanır. Kumaş ağırlığı j-box altına yerleştirilmiş loadcell ile kontrol edilir.

After squeezing unites fabrics comes out from machine and before going to Stenter machine it waits in J-box. With the help of main screen we can manage the weight of fabric that waits in J- box and controlled with loadcell.

6 - ELEKTRİK PANOSU / ELECTRIC PANEL

Inverter, sigorta, termik, röle gibi güç ekipmanlarının bulunduğu panodur.PLC ünitesi de bu pano içindedir. Çift kapaklı olup paslanmaz gövdeye sahiptir.

Equipments such as inverter, circuit breaker, thermic relay etc.. are located. The unites of PLC are also located inside the panel. The panel has double-leaf door and its body has been made from stainless steel.

idesmakina.com.tr